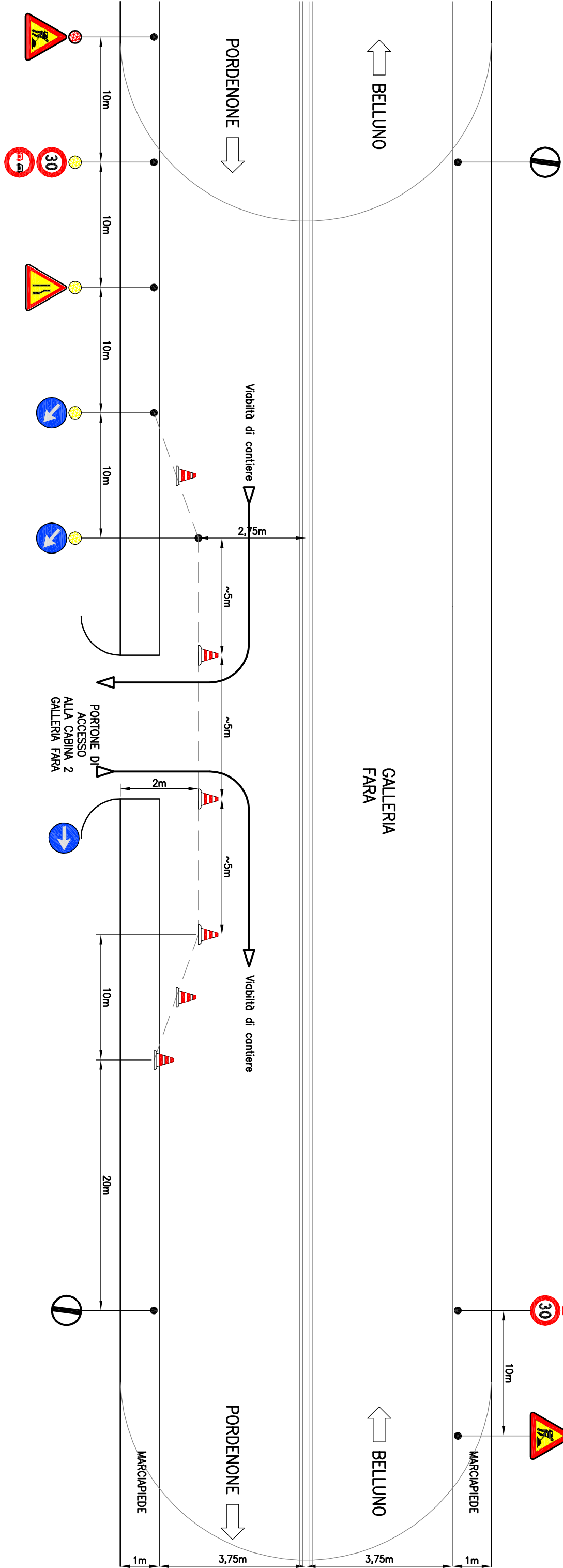




S.R. 251 “della Val di Zoldo e Val Cellina”
Progettazione esecutiva
del nuovo impianto
di videosorveglianza
delle gallerie “Fara” – “Prapiero” – “Dint”

DISPOSIZIONE SEGNALETICA PER ACCESSO
ALLA CABINA 2 DELLA GALLERIA FARA
ALLEGATO 3 AL “PSC”



NOTA : CANTIERE DA RIMUOVERE AL TERMINE DELLA GIORNATA LAVORATIVA

NOTA 2) : PER USCIRE DALLA CABINA ELETTRICA CON I MEZZI
E' OBBLIGATORIA LA SVOLTA A DESTRA E FARSI ASSISTERE DA UN MOVIERE